

**asignaturas,
bonificaciones
y tasas**

emmb

matrícula

Tasa única de pago por alumno/a y curso.

● Matrícula

50€

alquiler

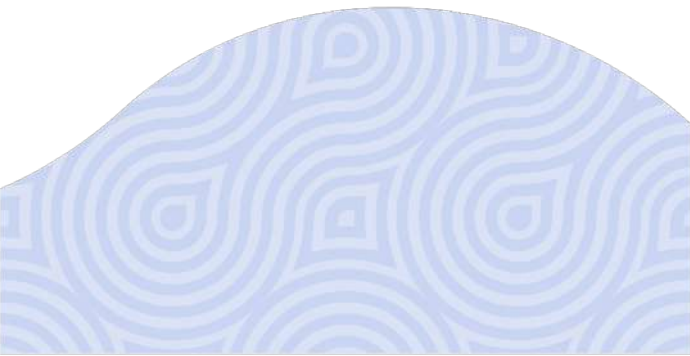
Tasa mensual por alquiler de instrumento musical, no sujeta a descuentos.

● Metal o madera

15€

● Plástico

10€



descuentos

- Descuentos no aplicables a alquileres ni a tasas por agrupaciones musicales.

- Familia numerosa

Aplicable a tasa mensual y matrícula, para todos los miembros de la familia.

-30%

- Familia numerosa especial

Aplicable a tasa mensual y matrícula, para todos los miembros de la familia.

-50%

- Descuento familiar

Familia con 2 o más miembros matriculados. Aplicable a la tasa mensual para todos los miembros de la familia.

-10%

- Jubilado y pensionista

Aplicable a tasa mensual.

-20%

- Necesidades especiales

Aplicable a tasa mensual.

-20%

básicas música

primer curso
primer ciclo

1º



semana mes

| | |
|---------------------------|--------|
| ● Lenguaje musical | 120min |
| ● Instrumento colectivo | 60min |
| ● Agrupación instrumental | 60min |

55€

- En el supuesto de no poder conformar grupo colectivo de instrumento, la clase es individual y la tasa mensual es de 60€

segundo curso
primer ciclo

2º



semana mes

| | |
|---------------------------|--------|
| ● Lenguaje musical | 120min |
| ● Instrumento colectivo | 60min |
| ● Agrupación instrumental | 60min |

55€

- En el supuesto de no poder conformar grupo colectivo de instrumento, la clase es individual y la tasa mensual es de 60€

primer curso
segundo ciclo

3º



semana mes

- | | |
|---------------------------|--------|
| ● Lenguaje musical | 120min |
| ● Instrumento individual | 30min |
| ● Agrupación instrumental | 60min |
| ● Coro | 60min |

75€

segundo curso
segundo ciclo

4º



semana mes

- | | |
|---------------------------|--------|
| ● Lenguaje musical | 120min |
| ● Instrumento individual | 60min |
| ● Agrupación instrumental | 60min |
| ● Coro | 60min |

80€

básicas danza

primer curso
primer ciclo

1º



semana mes

- | | |
|--|--------|
| ● Educación musical | 60min |
| ● Educación y expresión del movimiento | 120min |
| ● Danza popular | 60min |
| ● Castañuelas | 60min |

57€

segundo curso
primer ciclo

2º



semana mes

- | | |
|---------------------|--------|
| ● Educación musical | 60min |
| ● Danza española | 90min |
| ● Base académica | 180min |
| ● Castañuelas | 60min |

67€

primer curso
segundo ciclo

3º



semana mes

| | |
|---|--------|
| ● Educación musical | 60min |
| ● Base académica y contemporánea | 240min |
| ● Danza clásica española y escuela bolera | 60min |
| ● Iniciación a baile flamenco | 60min |
| ● Folclore andaluz | 60min |

77€

segundo curso
segundo ciclo

4º



semana mes

| | |
|-----------------------|--------|
| ● Educación musical | 60min |
| ● Danza española | 150min |
| ● Danza clásica | 270min |
| ● Danza contemporánea | 60min |
| ● Baile flamenco | 60min |

97€

iniciaciones

semana

mes

Música y Psicomotricidad

120min

30€

semana

mes

Música y Movimiento 1

120min

30€

Música y Movimiento 2

120min

semana

mes

Iniciación a la Música 1

120min

30€

Iniciación a la Música 2

120min

semana

mes

Iniciación al instrumento

60min

30€

- En caso de no poder conformar grupo colectivo de instrumento, la tasa mensual es de 35€.

semana

mes

Iniciación a la Danza 1

120min

30€

Iniciación a la Danza 2

120min

talleres música

| | semana | mes |
|--------------------------|--------|-----|
| ● Instrumento individual | 30min | 35€ |
| ● Instrumento individual | 60min | 60€ |
| ● Instrumento colectivo | 60min | 30€ |

| | semana | mes |
|--------------------------------|--------|-----|
| ● Lenguaje musical | 120min | 30€ |
| ● Preparación al conservatorio | 120min | 20€ |
| ● Producción musical | 60min | 15€ |
| ● Creación de canciones | 60min | 15€ |
| ● Teatro musical | 120min | 30€ |

| | semana | mes |
|----------------------|--------|-----|
| ● Agrupación musical | 60min | 10€ |

● +5€ por cada agrupación más

talleres danza

semana

| | |
|-----------------------|--------|
| ● Danza flamenca | 120min |
| ● Danza clásica | 120min |
| ● Danza contemporánea | 120min |
| ● Danza española | 120min |
| ● HipHop | 120min |

mes

| | |
|--------|-----|
| 60min | 15€ |
| 120min | 30€ |
| 180min | 38€ |

mes

| | |
|--------|-----|
| 240min | 48€ |
| 300min | 50€ |

- Las tasas de clases diferentes a 120 minutos dependerán de las posibilidades de oferta del centro en cada especialidad.

emmdo

innovando en
la enseñanza

talleres

música y
movimiento

básicas



informacion@emmdo.org



681 34 24 46



@emmdogranada



Escuela Municipal de Música y Danza de Ogíjares